

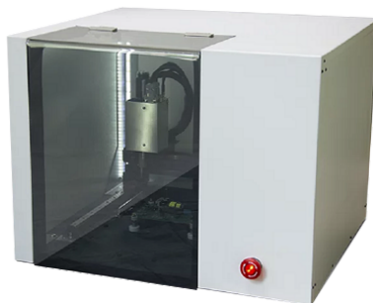
Автоматическая система локализации неисправных электронных компонентов на печатных платах

EYEPOINT P10

EYEPOINT P10 - простая в работе настольная система, не требующая никакой технической документации на печатные платы.

Все, что Вам нужно для поиска неисправностей на исследуемой плате – это снятые вольт-амперные характеристики (сигнатуры) эталонной платы и наша система **EYEPOINT P10**.

Вы получите качественный результат за считанные минуты.



Преимущества

- Не требует документации на исследуемые платы
- Не требует предварительного обучения
- Проста в использовании: включайте и работайте!
- Осуществляет точную диагностику в автоматическом режиме
- Поддерживается мощным, но простым в использовании программным обеспечением
- Отображает всю работу в ПО в реальном времени
- Тестирует без подачи электропитания на плату
- Поддерживает более 50 типов компонентов
- Увеличивает знания за счет постоянно расширяющейся базы компонентов
- Предполагает участие человека менее 15 минут на плату

Никакой магии, только интеллект!

В основе **EyePoint P10** лежат передовые технологии.

Во-первых, это машинное зрение и искусственный интеллект: мы обучили систему на тысячах изображений микросхем и чип-компонентов и продолжаем постоянно расширять ее возможности, выпуская бесплатные обновления.

Во-вторых, метод сигнатурного анализа: наиболее безопасный (без подачи питания на исследуемую плату) и быстрый способ поиска отличий сложных электрических цепей, основанный на сравнении вольт-амперных характеристик исследуемой платы с опорными данными эталона.

В-третьих, технология «летающий щуп» и прецизионная механика: система позволяет автоматически, без участия оператора, производить проверку с гарантируемой точностью попадания щупа во всем рабочем диапазоне.

В каких ситуациях система применима?

Представьте, Ваша компания эксплуатирует сложное, дорогое электронное оборудование. Например, это может быть электронный микроскоп, станок с ЧПУ, индустриальный ПЛК и т.п. Выход из строя любой управляющей платы приведет к длительному простоя оборудования и Вашего персонала.

К сожалению, Вы потеряете и время, и деньги: появятся дополнительные расходы на отправку платы заводу-изготовителю и обратно, придется ждать, когда их специалист проведет диагностику и ремонт.

Вряд ли компания-производитель имеет склад запасных частей, инструментов и принадлежностей в каждом городе. А иметь самим арсенал всех плат, которые могут пригодиться, очень накладно. Хорошо, если прибор на гарантии, тогда, по крайней мере, расходы на ремонт оплатит производитель. А если нет? Сложное дорогое оборудование может эксплуатироваться 3, 5 или 10 лет... и это не предел! За такое время запасные части могут просто перестать производить или требовать за каждую плату втридорога, так как заменить ее нечем или могут просто отказать поставлять, объяснив это какой-нибудь санкционной политикой. Или, например, производитель может предложить выбросить этот прибор и купить новую версию, компоненты которой производятся.

Наверняка Вам это знакомо и уже порядком надоело?

Как же быть?

Иметь в штате высококвалифицированных инженеров, которые будут обслуживать Ваше оборудование, смогут диагностировать и устранить основные неисправности? Устранить несложно, по статистике более 95% неисправностей плат связаны с выходом из строя одного или нескольких электронных элементов в цепях питания, а также буферах силовой или логической интерфейсной части. Замену компонента тут может выполнить инженер-электронщик средней квалификации за 1-4 часа. А вот найти неисправность сложнее!

Еще куда ни шло, если документация к прибору содержит принципиальные и монтажные схемы плат, но обычно это не так: к сожалению, производители современного оборудования дают пользователю только тот минимум, который необходим для эксплуатации, и РКД в него точно не входит. Часто для старого оборудования и та документация, которая передавалась, уже утеряна.

Найти неисправность без документации, вслепую? Инженер-электронщик высочайшей квалификации, имея время, оборудование и право на ошибку, выполнит такую работу! Но на это опять уйдет много ресурсов, да и на содержание таких специалистов нужны большие деньги.

Необходимо решение, не требующее ни документации, ни суперспециалистов!

Или, допустим, Вы разрабатываете мелкую серию дорогих плат для ответственного применения. У Вас уже есть несколько ранних идентичных образцов, которые специалисты Вашей группы отлаживают. Если в процессе отладки один или несколько образцов были хотя бы незначительно повреждены или изменены, то дальнейшая работа с ними теряет смысл - эксперименты перестают быть повторяемыми.

Как проверить, что образцы остались электрически идентичны? Писать функциональные тесты и гонять их каждый день? Долго. Считать, что проблемы нет? Самонадеянно. Пусть теперь Вам допаяли еще десять образцов. Их мало, значит пайка ручная или полуавтоматическая. Значит, на 1000 точек пайки найдется несколько дефектов. Можно отдать на оптический контроль, проверят. А если пайщик перепутал номиналы? Можно проверить все вручную. Долго. Можно закупить тестер типа «летающий щуп» с 4-8 зондами за 15-30 млн руб., несколько недель обучаться, настраивать половину дня, а затем проверить 10 плат. И да, для такого тестера нужен свой оператор. Тоже не годится. Вы не должны заниматься тестером - Вам нужно заниматься Вашим изделием!

Необходимо решение, позволяющее проверить электрическое соответствие образцу надежнее, быстрее и дешевле.

Как это работает?

1. Вы помещаете эталонную плату в **EyePoint PIO**, подключаете общий провод с помощью зажима «крокодил» к GND платы и запускаете работу.
2. **EyePoint PIO** делает фотоснимок высокого разрешения, автоматически распознает электронные компоненты, определяет расположение выводов, летающим щупом снимает сигнатуры (уникальные вольт-амперные характеристики) каждого вывода каждого электронного компонента и сохраняет сигнатуру эталонной платы в файл.
3. Далее Вы помещаете исследуемую плату в **EyePoint PIO** и переводите систему в режим поиска неисправности методом сравнения с эталоном. В качестве исследуемой платы может быть неисправный экземпляр из той же серии, что и эталонная плата, или, например, та же плата после года работы в составе Вашей установки, или плата, возвращенная Вашим заказчиком как неисправная.
4. По завершении работы Вы оперативно получите исчерпывающий отчет, в котором будут указаны неисправные электронные компоненты с точностью до вывода.
5. Вам остается только заменить неисправные элементы и произвести контрольный тест восстановленной платы на **EyePoint PIO**.

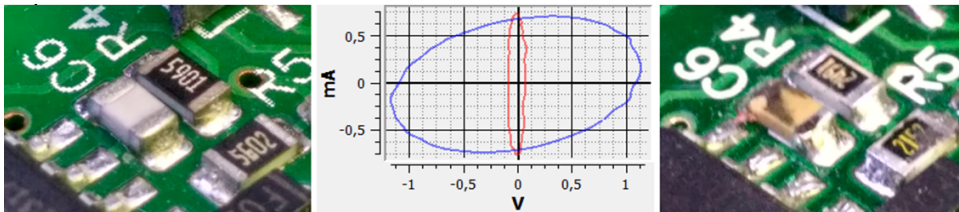
Это действительно просто!

Что такое сигнатурный анализ?

В **EyePoint PIO** применяется аналоговый сигнатурный анализ (ACA) - это безопасный метод поиска неисправностей путем сравнения вольт-амперных характеристик исследуемой платы или микросхемы с характеристиками эталонной.

Данный метод подходит для тестирования цепей с пассивными компонентами, такими как резисторы, катушки индуктивности, конденсаторы и полупроводниковые элементы. Также он применим для тестирования входных и выходных каскадов активных устройств, таких как интегральные схемы, матрицы программируемой логики и т.д.

Метод позволяет быстро определять возможные повреждения, в т.ч. разрушение защитных диодов от статического электричества или повреждение выходных/входных транзисторов.



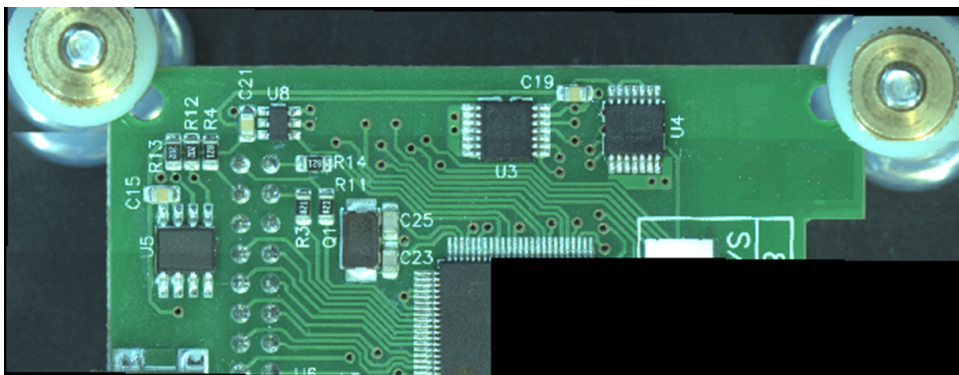
Сигнатурный анализ двух плат.
 Слева – рабочий конденсатор, справа – дефектный, на порядок меньшей ёмкости.
 Система обнаруживает отклонение, которое видно на графике

Работа на EyePoint P10: создание эталона

Сканирование платы

Вы помещаете эталонную плату на рабочее поле, запускаете сканирование. **EyePoint P10** перемещает камеру над платой и делает множество фотоснимков, в процессе работы объединяя их в одно фотоизображение высокого разрешения. Точный позиционер и интеллектуальные алгоритмы устранения искажений позволяют добиться полного топологического соответствия эталона и фотоизображения, так указав мышкой точку на снимке Вы точно попадете иголкой щупа в соответствующую точку на плате. Сканирование производится полностью автоматически, ход работы отображается графически в режиме реального времени.

Процесс сканирования продолжается от 3 до 25 минут, в режиме реального времени отображает ход сканирования.



На рисунке исследуемая плата отсканирована приблизительно наполовину.
 Начать детально рассматривать плату можно не дожидаясь окончания сканирования.

Распознавание чипов

Используя полученный ранее фотоснимок, **EyePoint P10** выполняет интеллектуальную процедуру распознавания электронных компонентов. Автоматически определяется тип корпуса и расположение выводов всех чипов на плате. Построенный список координат выводов - карта тестирования - будет использован на следующем этапе работы. Кроме того, в **EyePoint P10** встроен инструмент для ручного добавления или удаления компонентов и/или точек тестирования.

Технические характеристики

- Напряжение пробного сигнала: 1.2, 3.3, 5, 12 В
- Частота пробного сигнала: 1, 10, 100 Гц, 1, 10, 100 кГц
- Диапазон тока: 25 мкА - 25 мА
- Чувствительность по R: 1 Ом - 10 МОм
- Чувствительность по C: 50 пФ - 6800 мкФ
- Чувствительность по L: 1 - 10 мкГн
- Поддерживаемые типы корпусов: LQFP, SOIC, SMD, SOT, DIP и т.д.
- Электропитание: ~220 В, 300 Вт

- Рабочая область: 280 x 275 x 63 мм
- Скорость построения карты тестирования: до 10 см²/мин
- Скорость тестирования: до 100 точек/мин
- Точность установки щупа: 30 мкм
- Время на смену платы: 30 сек
- Минимальное расстояние между точками тестирования: 0.4 мм
- Максимальное количество точек тестирования: 2500 шт.
- Расположение выводов: произвольное
- Управляющий ПК с комплектом ПО
- Габариты: 604 x 543 x 473 мм
- Вес: 50 кг

Комплектация

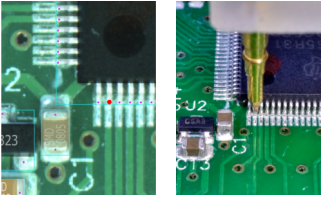
- Прибор **EyePoint PIO**
- Управляющий ПК, уже настроенный и готовый к работе
- Монитор
- Клавиатура и мышь
- Комплект ПО
- Кабель питания для ПК, монитора, **EyePoint PIO**
- Кабель USB подключения **EyePoint PIO** к ПК
- HDMI кабель подключения монитора к ПК
- Набор из 10 магнитных стоек
- Набор из 6 запасных щупов: 5 стальных и 1 позолоченный
- Инструмент для замены щупов
- Калибровочная плата
- Паспорт устройства
- Инструкция по эксплуатации

После покупки **EyePoint PIO** наши специалисты приедут к Вам и сами проведут пусконаладочные работы.

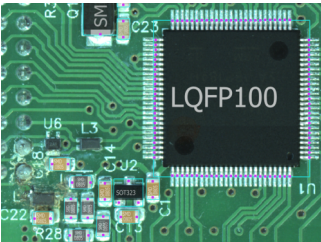
Дополнения под заказ

Увеличение рабочей области
до 400 x 600 мм

Изготовление корпуса
в фирменном цвете заказчика



На левой части рисунка отмечен исследуемый контакт корпуса LQFP100, а на правой показано точное попадание моторизованного щупа в вывод микросхемы.



Результат работы автоматического детектора контактных площадок электронных компонентов.

Работа на EYEPOINT P10: поиск неисправностей

Сигнатурный анализ эталона

Летающий щуп **EYEPOINT P10v** в автоматическом режиме измеряет вольт-амперные характеристики во всех точках карты тестирования (второй контакт встроенного в **EYEPOINT P10v** анализатора сигнатур подключен к земле или общему выходу эталонной платы). Полученная карта сигнатур эталонной платы сохраняется в файл и используются в дальнейшем при поиске неисправностей.

Загрузка карты тестирования

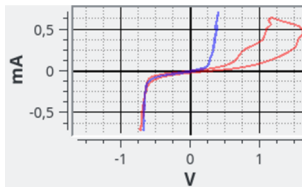
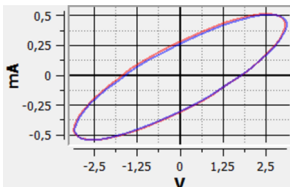
Оператор устанавливает исследуемую плату в рабочую зону **EYEPOINT P10** и выбирает её в списке эталонных плат. Далее система работает полностью автоматически: неважно как точно оператор установил исследуемую плату, карта координат будет скорректирована под фактическое расположение и **EYEPOINT P10** начнёт поиск неисправностей.

Поиск неисправностей

В процессе работы **EYEPOINT P10** автоматически сравнивает карту сигнатур эталонной и исследуемой плат, неисправные выводы на исследуемой плате помечаются красным цветом в режиме реального времени. По завершению процедуры поиска оператору выдается полный отчет в HTML формате, удобный для печати и последующего анализа.

Это все!

Это действительно просто!

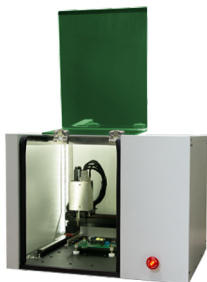


Пример вольт-амперных сигнатур. Синим обозначена кривая эталонной платы, а красным – тестируемой. Несовпадающие кривые попадут в отчет о тестировании.

Также Вас может заинтересовать

Линейка роботизированных приборов **EYEPOINT**, помимо **EYEPOINT PIO**, включает в себя:

EYEPOINT PIOB



Роботизированная настольная система для поиска неисправных электронных компонентов на печатных платах с опцией выявления контрафактных, перемаркированных или поврежденных компонентов в BGA-корпусах.

Сочетает в себе автоматическую оптическую систему распознавания выводов компонентов и летающий щуп для проведения электрического тестирования методом аналогового сигнатурного анализа (ACA).

Позволяет тестировать печатные платы и поверхностно-монтируемые микросхемы, экономить время на поиске до 3 раз, проводить автоматическую проверку до 2500 выводов.

Тот же принцип работы, те же технические характеристики, что и у EYEPOINT PIO, но более универсальное применение!

Поддерживаемые типы корпусов: **BGA, LGA, PGA, LCC, CSP, LQFP, SOIC, SMD, SOT, DIP и т.д.**

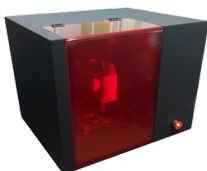
Минимальное расстояние между точками тестирования: 0.4 мм

Максимальное количество точек тестирования: 2500 шт.

Расположение выводов: произвольное

Скорость тестирования: до 100 точек/мин

EYEPOINT BIO



Роботизированная настольная система для обнаружения контрафактных, перемаркированных или неисправных электронных компонентов в BGA-корпусах методом аналогового сигнатурного анализа (ACA).

Сочетает в себе автоматическую оптическую систему распознавания выводов компонентов и летающий щуп для проведения электрического тестирования методом ACA.

Позволяет тестировать компоненты в BGA-корпусах, экономить время на поиске до 3 раз, проводить автоматическую проверку до 2500 выводов.

EYEPOINT BIO незаменима в испытательной лаборатории любого поставщика современных микросхем.

Поддерживаемые типы корпусов: **BGA, LGA, PGA, LCC, CSP**

Минимальное расстояние между точками тестирования: 0.4 мм

Максимальное количество точек тестирования: 2500 шт.

Расположение выводов: произвольное

Скорость тестирования: до 100 точек/мин



physlab.ru

Общество с ограниченной ответственностью
«Центр инженерной физики
при МГУ имени М.В. Ломоносова»

119333, г. Москва, ул. Фотиевой, д. 5, стр. 1
Телефон: +7 (499) 343-5624
e-mail: info@physlab.ru